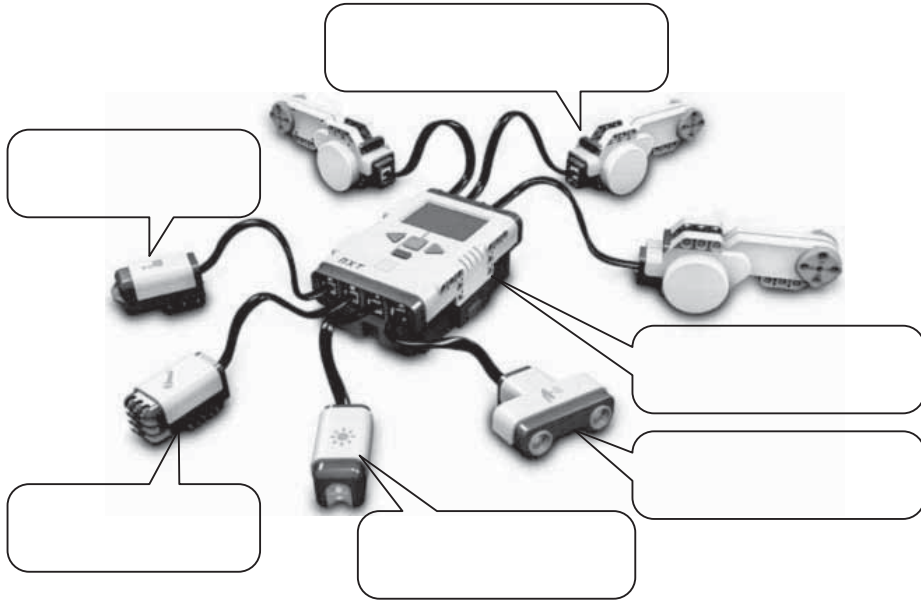


Робот NXT



Задание 1



Укажите все основные элементы комплекса LEGO Mindstorms NXT.



Задание 2

Заполните таблицу «Подключение сенсоров».

Сенсор	Номер порта	Для чего используется
	<input type="text"/>	
	<input type="text"/>	

Сенсор	Номер порта	Для чего используется
	<input type="text"/>	
	<input type="text"/>	

Задание 3

Заполните таблицу «Подключение моторов».

Номер порта для подключения	Какой мотор подключается	Как обычно используется
A		
B		
C		

Задание 4

Заполните пропуски в последовательности «Как подключить робота».

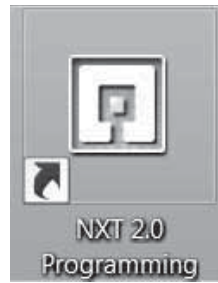
1)



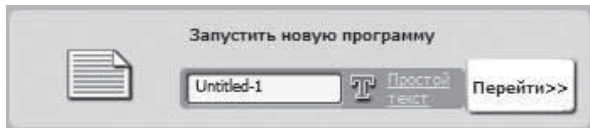
2)



3)



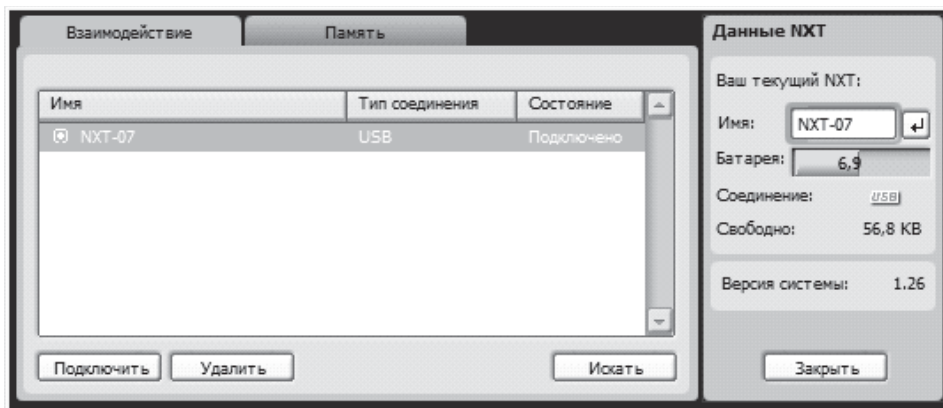
4



5



6

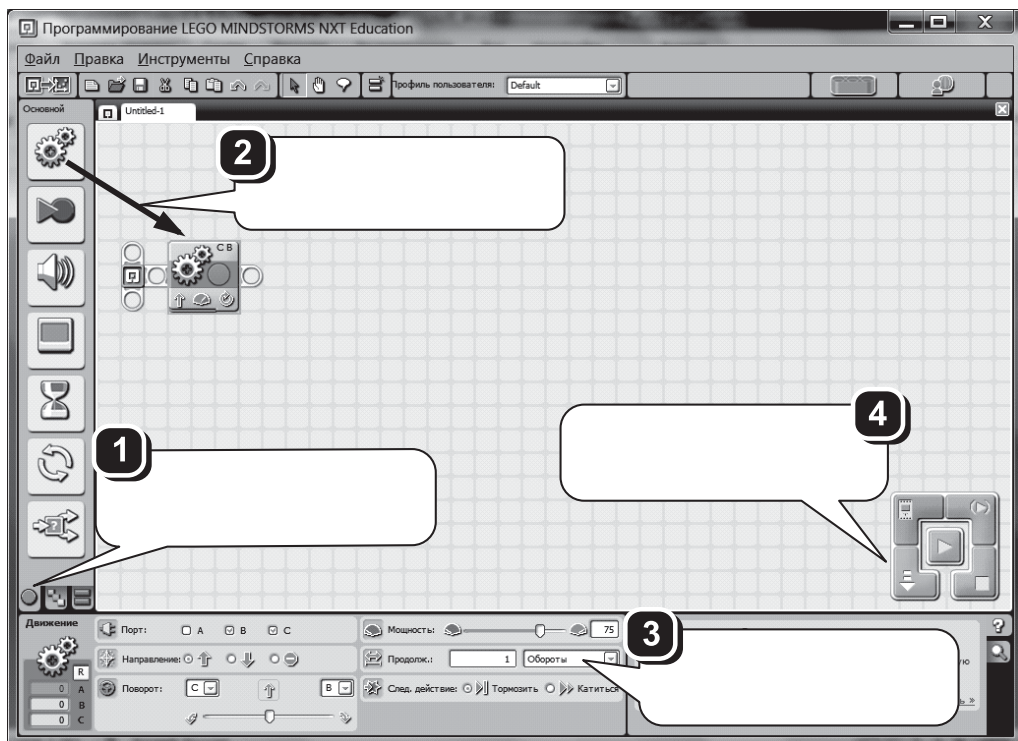


Внимание! Если в окне **Данные NXT** не отображается уровень заряда аккумуляторов, то необходимо выполнить указанную далее последовательность действий.

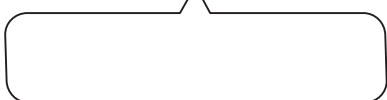


Задание 5

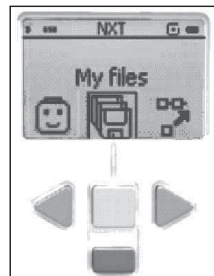
Заполните пропуски в последовательности «Как программировать робота».



5



6



Графический интерфейс NXT-G

Задание 6

Заполните таблицу «Основные панели и окна».

Название панели или окна	Где располагается	Для чего используется
Панель Палитра		
Панель Настройки		
Панель Управление устройством		
Окно NXT		
Окно Справка и навигация		

Задание 7

Ответьте на вопросы и заполните пропуски.

1. Можно ли запустить программу, не отключая робота от порта USB?

2. Что означает надпись **Полная** над панелью блоков? _____

3. Что означает надпись **Основной** над панелью блоков? _____

4. Чем определяется последовательность выполнения команд?

5. Верно ли утверждение «Какой блок мы расположим на стилизованной белой линии левее, тот и будет выполняться первым»?

6. Вставьте пропущенные слова:

а) *Стилизованная белая линия (коммутатор последовательности действий) указывает _____ действий «_____ — _____».*

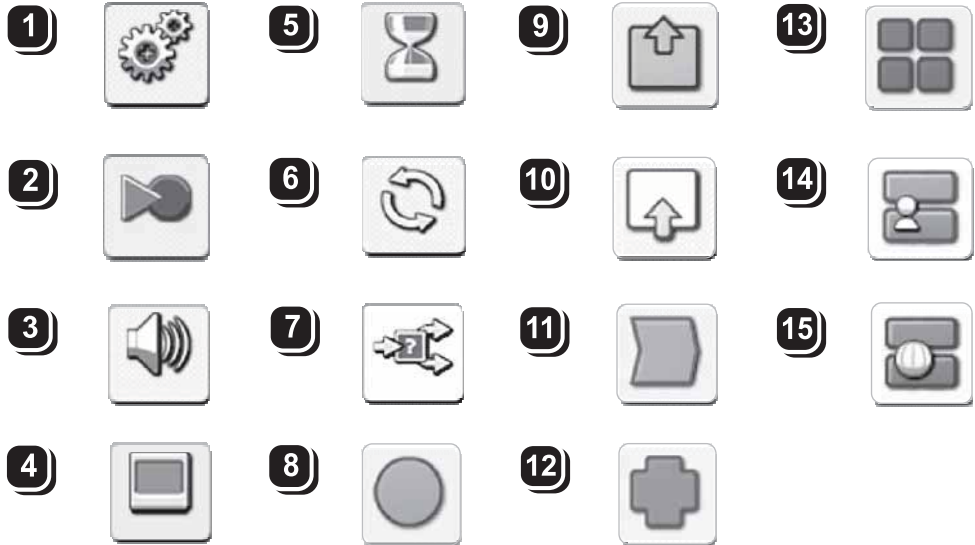
б) *Каждый блок для робота является _____.*

в) *Робот может подключаться к компьютеру либо через порт _____, либо через беспроводное соединение _____.*

Задание 8

Поставьте в соответствие номера блоков и их названия

(в таблице после названия укажите номер блока).



Название блока	Укажите номер блока	Название блока	Укажите номер блока
Данные		Из Интернета	
Датчики		Мои блоки	
Движение		Ожидание	
Действия		Операторы	
Дополнения		Основной	
Запись/ Воспроизведение		Переключатель	
		Цикл	
Звук		Экран	